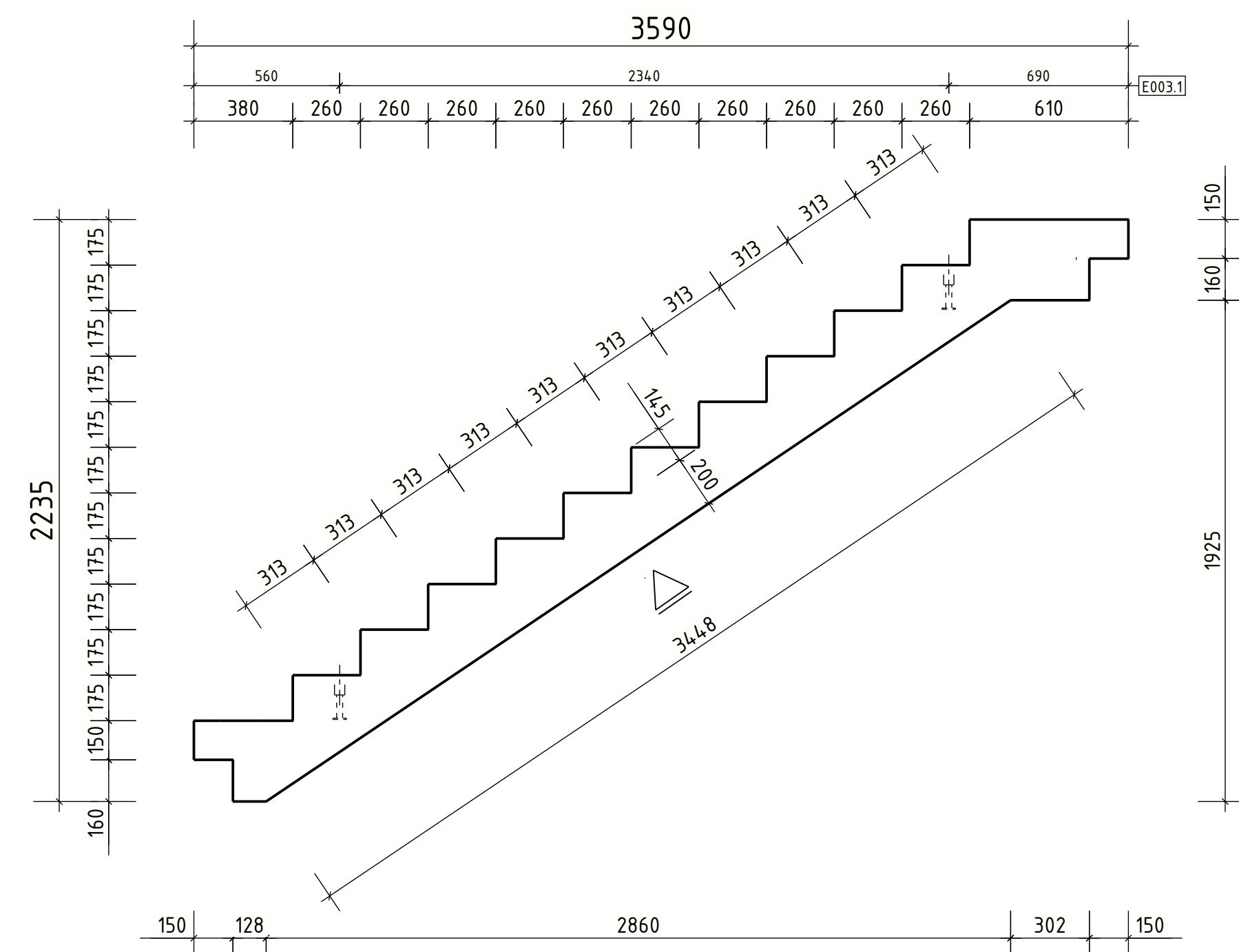


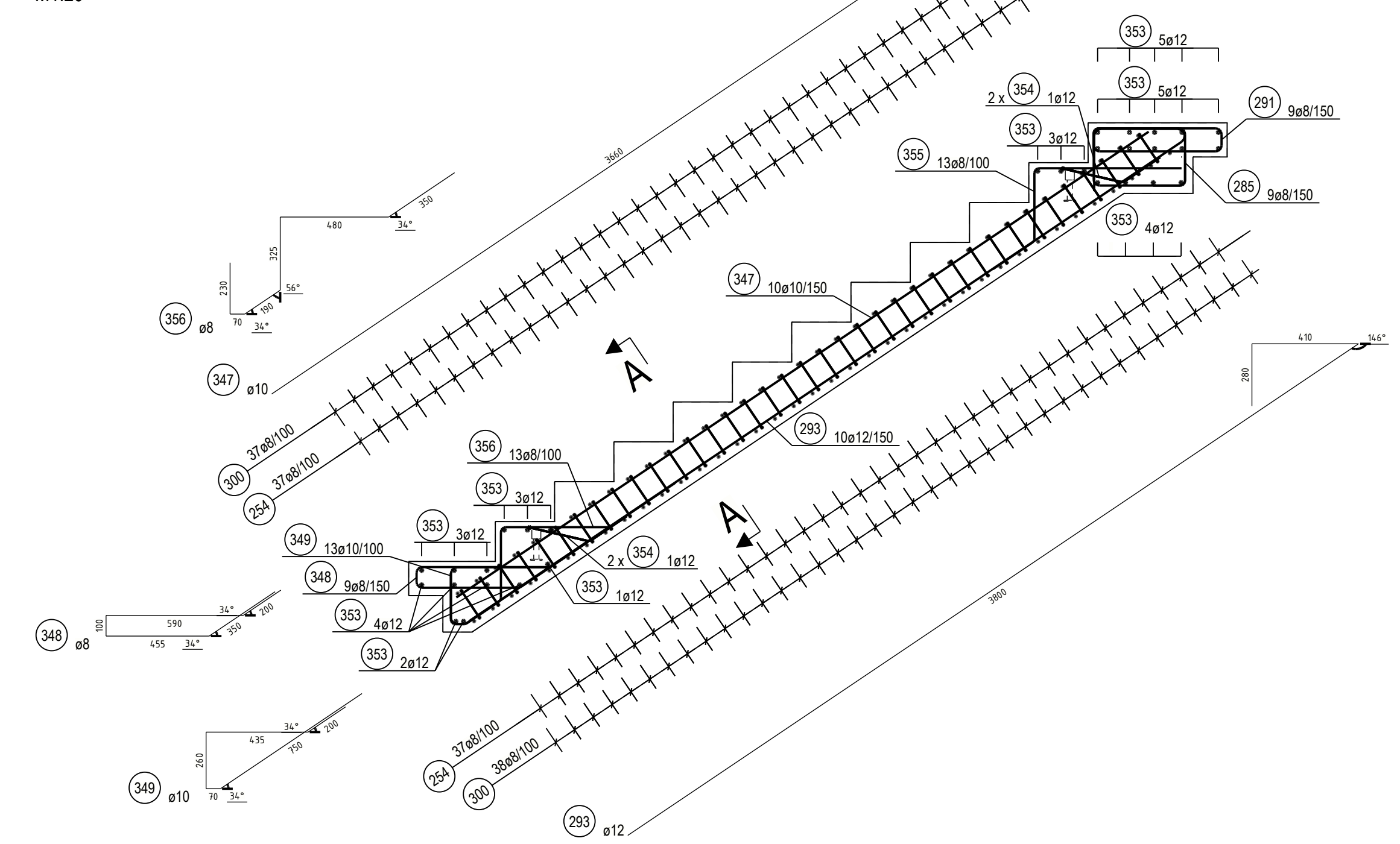
SCHALUNG

Ansicht
M1:20



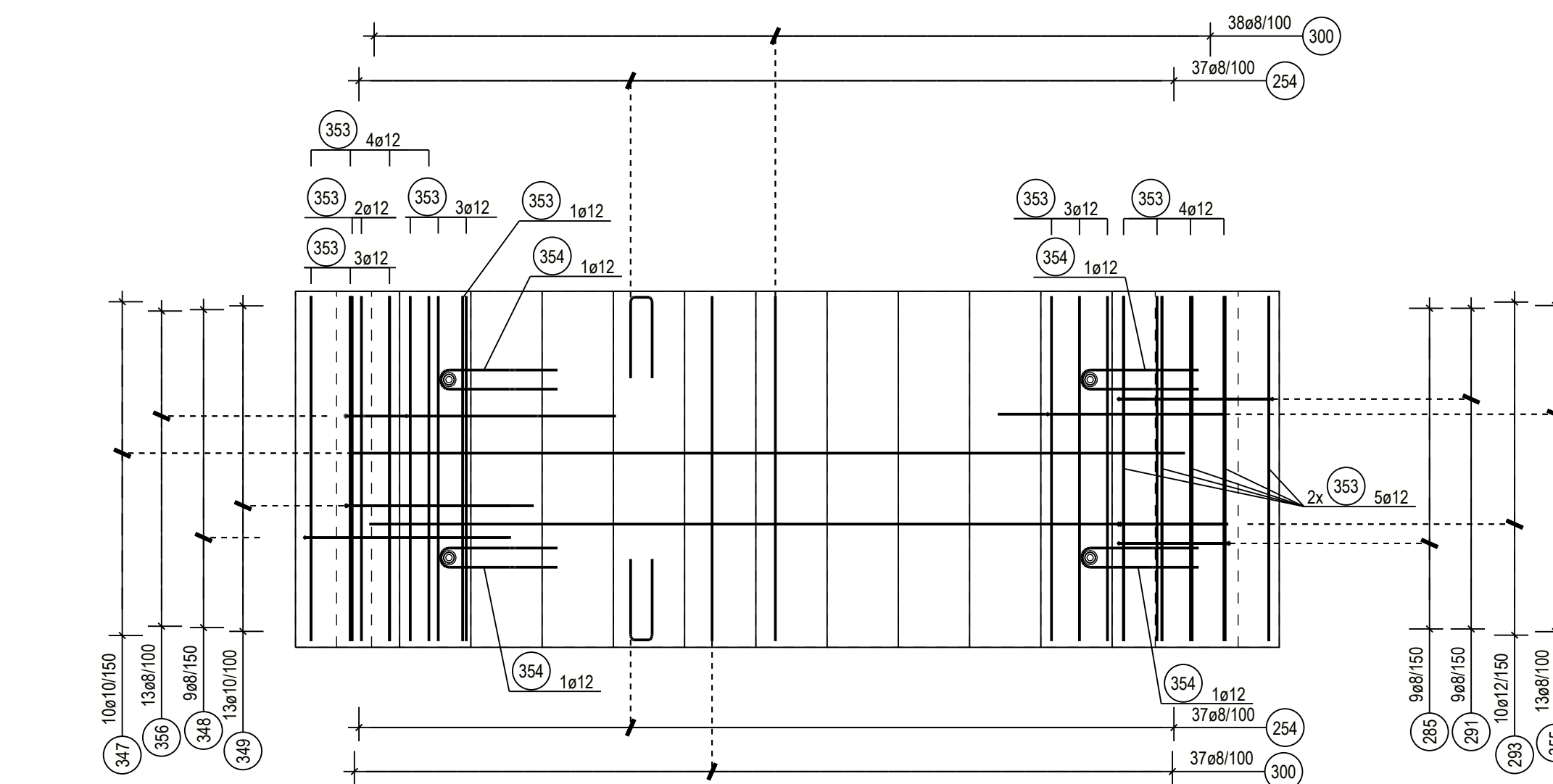
BEWEHRUNG

Ansicht
M1:20

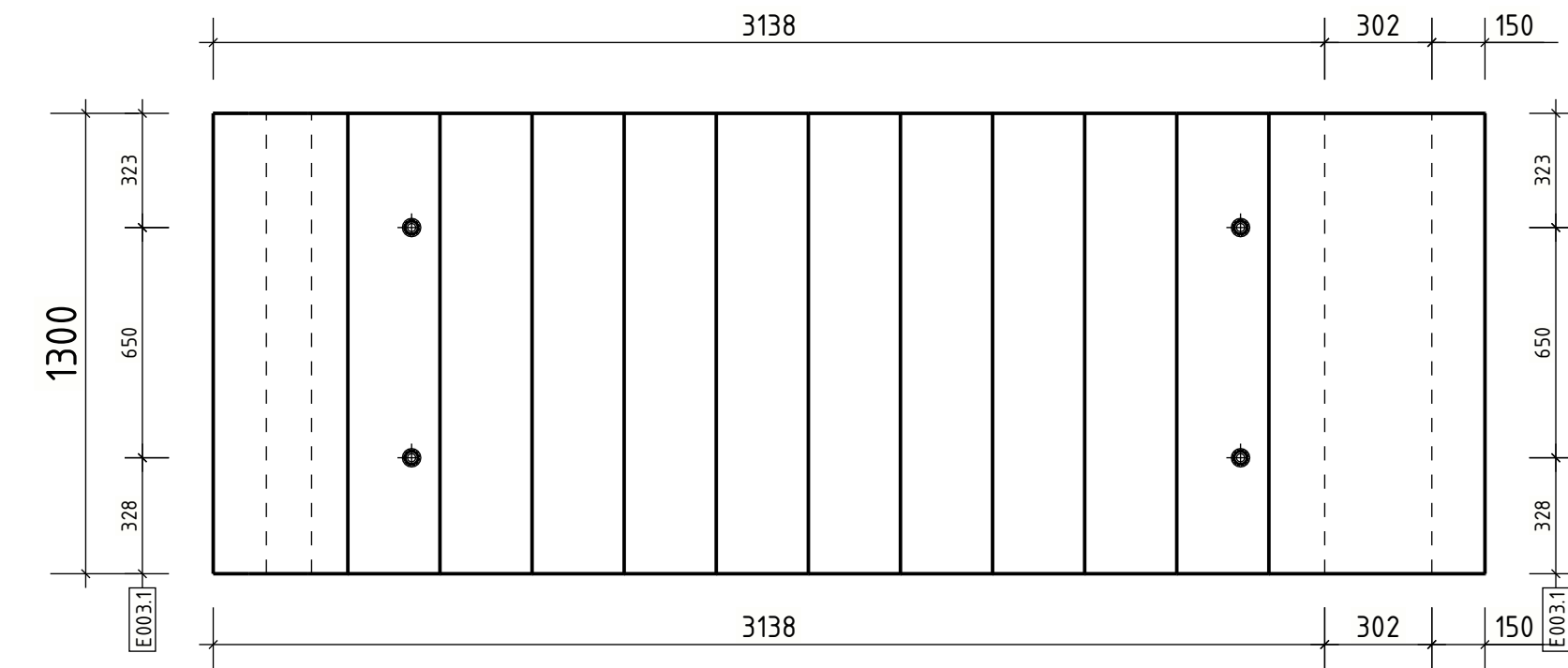


BEWEHRUNG

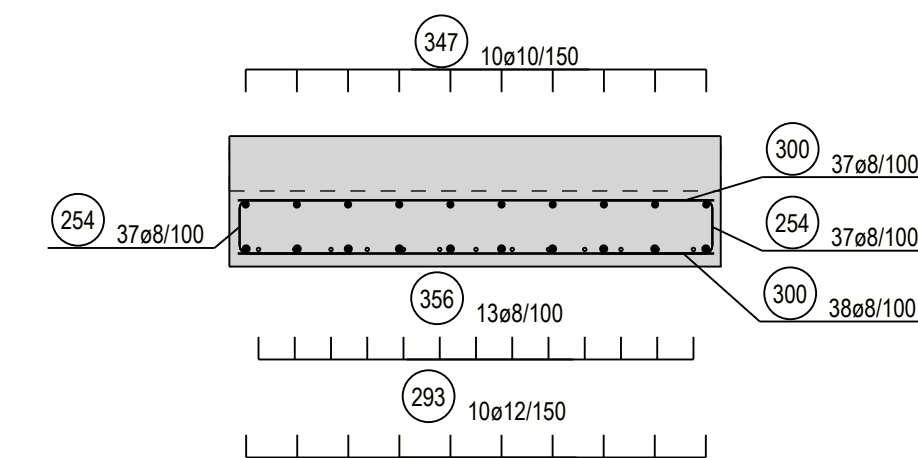
Draufsicht
M1:20



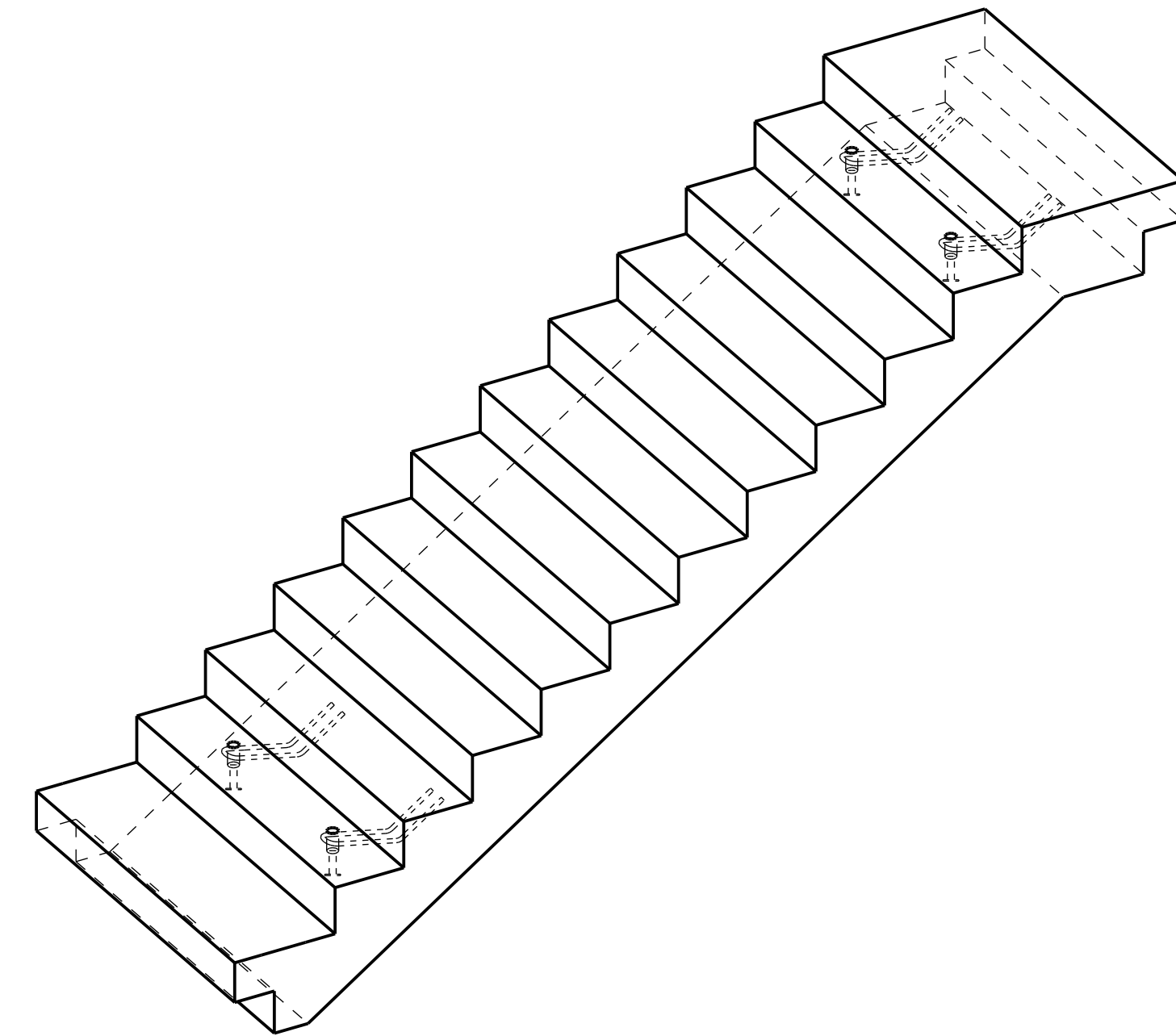
Draufsicht
M1:20



Schnitt A - A
M1:20



3D
M1:20



RUNDSTAHL BIEGELISTE				Biegeform	
Pos.	Anz.	Ø, mm	Länge, mm	Biegeform	
254	74	Ø 8	750		
285	9	Ø 8	1630		
291	9	Ø 8	1570		
293	10	Ø 12	4490		
348	9	Ø 8	1700		
349	13	Ø 10	1720		
354	4	Ø 12	1040		
355	13	Ø 8	1195		
356	13	Ø 8	1650		

Biegen von Betonstäben nach DBV-Merkblatt "Betondeckung und Bewehrung"
Bei der Bestimmung des Biegerollendurchmessers DIN EN 1992-1-1/NA Tabelle S.10E zu beachten und bautechnische Funktion der Biegung zu untersuchen. Bei Betonstählen mit geschweißter Bewehrung, die nach dem Schweißen gebogen werden, ist zusätzlich DIN EN 1992-1, Tabelle NA.B.1DE.b zu beachten. Die allgemeinen Biegerollendurchmesser gelten nur, wenn der Abstand des aufgeschweißten Querstab vom Krümmungsbeginn größergleich dem vierfachen des gebogenen Stabs ist für Biegestellen ohne Angaben des Biegerollendurchmessers (dbr) gilt diese Anwendung:
Stabdurchmesser ds < 20mm » dbr=4ds / ds >= 20mm » dbr = 7d

Lagesicherung der oberen Bewehrung nach dem DBV-Merkblatt "Unterstützungen"
Bei Bauwänden bis ca. 50 cm lag das DBV-Merkblatt die Anforderungen an die Unterstützungen fest und regelt deren Anwendung.

Maximaler Verlegeabstand s für Unterstützungen Für Unterstützungen, an denen gemäß DBV-Merkblatt, sind folgende Lasten-Fußdrucke zu berücksichtigen:

Bauweise	Verstärkung	punktartige	Flächenlast	Pfzul = 0,67 kN/m
deiner Bewehrung	Unterstützung	Unterstützung	Unterstützung (Unterstützungsböcke)	Pfzul = 0,5 kN/Bock

s = 6,5 mm	s=50cm	s=50cm	
6,5 mm < e <= 12 mm	s=70cm	s=70cm	
e > 12 mm *)	s=70cm	s=70cm	

*) Nur für einseitigen Stab e > 12 mm, sonst einseitig
*) Hinweis: Das Verlegeabstandes zugeführt werden.

STÜCKLISTE

Pos.	Betonstahl	Stab-Form	Anz.	Ø	Länge (m)	Gesamtlänge	Gewicht (kg)
254	B500A	Gebogene	74	8	0,750	55,500	21,192
285	B500A	Gebogene	9	8	1,630	14,670	5,890
291	B500A	Gebogene	9	8	1,670	14,130	5,588
293	B500A	Gebogene	10	12	4,490	44,900	39,881
300	B500A	Gerade	75	8	1,260	94,500	37,333
347	B500A	Gerade	10	10	3,680	36,800	22,555
348	B500A	Gebogene	9	8	1,700	15,300	6,055
349	B500A	Gebogene	13	10	1,720	22,360	13,78
353	B500A	Gerade	30	12	1,260	37,800	33,57
354	B500A	Gebogene	4	12	1,040	4,160	3,71
355	B500A	Gebogene	13	8	1,195	15,535	6,16
356	B500A	Gebogene	13	8	1,650	21,450	8,48
						Gesamtgewicht kg / Bauteil	204,79

Gesamtstahlmenge

Ø Betonstahl	Länge (m)	kg / m	Gewicht (kg)
8 B500A	231,085	0,395	91,31
10 B500A	58,960	0,616	36,33
12 B500A	86,860	0,888	77,15
			Gesamtgewicht kg / Bauteil
			204,79

Einbauteilliste

Bezeichnung	Anzahl
E003.1/PFPEIFER-Allround-Anker kurz Rd30; 4.0 lo.	4